

申込締切日 2019年9月30日(月)

ご旅行条件書(抜粋)

■旅費 成田発着 会員旅費 388,000円 非会員旅費393,000円

※非会員旅費には、全日本写真連盟の入会金及び、一年間の年会費が含まれております。

※最小催行人員：15名様(定員：20名様)

最小催行人員に満たなかった場合には、ご参加者の同意を得て手配旅行に条件変更をして催行する場合があります。

※お一人様参加を歓迎します。

(一人部屋希望をされない場合には追加料金無く男女別2人1部屋になります。)

■一人部屋追加料金 旅費に追加78,000円

■ビジネスクラス 旅費に追加158,000円(往復)

■添乗員 成田空港より同行いたします。

■旅費に含まれるもの

- ①航空運賃(CX/キャセイパシフィック航空指定)
②食事 朝食(6回)・昼食(6回)・夕食(6回)
③宿泊 男女別2人1部屋基準
コロンボ Jetwing Colombo Seven ☆☆☆☆☆
ヤーラ Jetwing Yala Hotel ☆☆☆☆☆
ウェリガマ Weligama Bay Marriott Resort & Spa ☆☆☆☆☆
④国立公園入場料、クルーズ船料金
⑤バス料金、バス運転手経費
⑥現地ガイド・添乗員経費

■旅行の申込み

当社所定の旅行申込書(以下「旅行申込書」といいます。)に所定の事項を記入の上、下記の申込金を添えてお申込みいただきます。申込金は「旅行代金」「取消料」「違約料」のそれぞれ一部または全部として取扱います。

申込金(おひとり) ¥50,000円

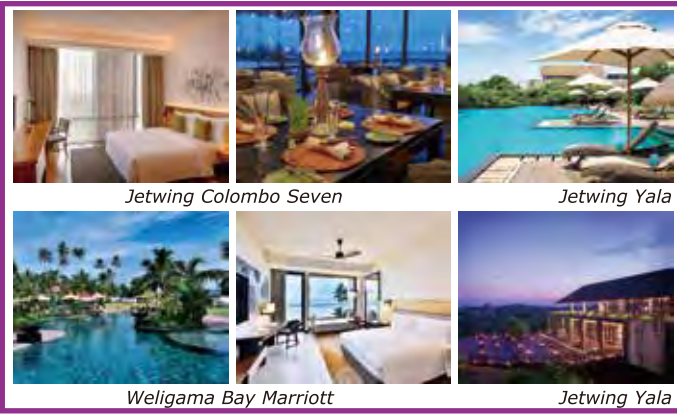
振込先銀行 三井住友銀行 築地支店
当座預金 №6200148
国際航空旅行サービス株式会社
コクサイコクウクリョウサービス(カ)

■申込条件

- ①二十歳未満の方は親権者の同意書が必要。また、旅行開始時点で十五歳未満の方は親権者の同行を条件とさせていただきます。
②身体に障害をお持ちの方、健康を害している方、妊娠中の方、補助犬使用の方その他の特別な配慮を必要とする方は、その旨をお申し出ください。
③お客様の都合による別行動は原則としてできません。
④お客様の都合により旅行の行程から離脱される場合は、その旨および復帰の有無、復帰の予定日時等の連絡が必要です。
⑤お客様の都合により旅行の行程から離脱される場合は、その旨および復帰の有無、復帰の予定日時等の連絡が必要です。
⑥その他当社の業務上の都合があるときには、お申込みをお断りする場合があります。

■確定書面(最終旅行日程表)

当社は確定した旅行日程、航空機の便名及び宿泊ホテル名が記載された確定書面(最終旅行日程表)を遅くとも旅行開始の前日ま



■旅費に含まれないもの

- ①旅券(パスポート)取得費用
②個人的性質の出費(酒・タバコ・電話等)
③超過手荷物料金(おひとり30kg x 2個まで無料)
④海外旅行傷害保険(任意加入)
⑤各都市空港税(成田3,610円)(スリランカ1,800円)
⑥燃油サーチャージ(約18,600円)
⑦航空保険料(約600円)
⑧査証(US\$20)+査証取得手続き手数料(8,400円)

欧州空港税・航空保険料は為替レート等により変わる場合もございます。

にお渡しいたします。(原則として旅行開始の10日前~7日前)ただし、旅行開始日の前日から起算してさかのぼって7日目に当たる日以降に申込みがなされた場合には出発当日までにお渡しいたします。お渡し方法には、郵送を含みます。又、お渡し期日前であつてもお問い合わせいただければ当社は手配状況についてご説明いたします。

■旅行代金のお支払い期日

旅行代金は旅行開始日の前日から起算して、さかのぼって21日目に当たる日(以下「基準日」といいます。)よりも前にお支払いいただきます。基準日以降にお申し込みされた場合は、申込時点または旅行開始日前の指定期日までに支払いいただきます。

■旅行契約内容の変更

当社は旅行契約の締結後であっても、天災地変、戦乱、暴動、運送・宿泊機関等の旅行サービス提供の中止、官公署の命令、当初の運行計画によらない運送サービスの提供その他の当社の関与し得ない事由が生じた場合において、旅行の安全かつ円滑な実施を図るためやむを得ないときは、お客様にあらかじめ速やかに当該事由が関与し得ないものである理由及び当該事由との因果関係を説明して、旅行日程、旅行サービスの内容その他の旅行契約の内容(以下「契約内容」といいます。)を変更することがあります。ただし、緊急の場合において、やむを得ないときは、変更後に説明します。

■旅行代金の額の変更

当社は旅行契約成立後であっても、次の場合は旅行代金を変更いたします。
①利用する運送機関の運賃・料金が著しい経済情勢の変化等により、通常想定される程度を大幅に超えて増額又は減額される場合、当社はその増額又は減額される金額の範囲内で旅行代金の額を増額又は減額します。
②お客様は本項①の定める適用運賃・料金の大幅な減額がなされる場合は、本項①の定めるところにより、その減少額だけ旅行代金を減額します。
③旅行契約内容の変更により、旅行実施に要する費用(当該契約内容の変更のためにその提供を受けなかった旅行サービスに対して、取消料、違約料その他の既に支払い、又は、これらから支払わなければならない費用を含みます。)の減少又は増加が生じる場合には、当該契約内容の変更の際にその範囲内において旅行代金の額を変更する場合があります。(費用の増加が運送、宿泊機関等が当該旅行サービスの提供を行っているにもかかわらず、運送、

宿泊機関等の座席、部屋その他の設備の不足が発生したことによる場合を除きます。)当社は運送・宿泊機関等の利用人員により旅行代金が異なる旨をパンフレット等に記載した場合において、旅行契約の成立後に、当社の責に帰すべき事由によらず当該利用人員が変更になったときは、パンフレット等に記載したところにより旅行代金の額を変更することがあります。たとえば、複数でお申し込みいただいたお客様の方が契約を解除したために他のお客様がお一人部屋利用となったときは、契約を解除したお客様から取消料を申し受けるほか、お一人部屋を利用するお客様からお一人部屋追加代金を申し受けます。

■お客様の解除権

お客様は、いつでも以下の表で定める取消料をお支払いいただくことにより、旅行契約を解除することが出来ます。なお、表という「旅行契約の解除期日」とは、お客様が当社のそれぞれの営業日・営業時間内に解除する旨をお申し出いただいた時を基準とします。
<取消料>
ア. 旅行開始日がピーク時(ピーク時とは、12/20~1/7, 4/27~5/6, 7/20~8/31をいいます。)の旅行である場合であつて、旅行開始日の前日から遡って40日目に当たる日以降に解除する場合 旅行代金の10%
イ. 旅行開始日の前日から遡って30日目に当たる日までに解除する場合 旅行代金の20%
ウ. 旅行開始日の前々日以降に解除する場合 旅行代金の50%
エ. 旅行開始後の解除又は無連絡不参加 旅行代金の100%

※注意1 当社の責任とならないローン、渡航手続き等の事由によるお取消の場合も上記取消料をいただきます。
※注意2 開始後において、お客様のご都合により途中で旅行契約を解除又は一時離脱された場合は、お客様の権利放棄とみなし、一切の払い戻しをいたしません。

■お客様の責任

- 1. お客様の故意又は過失、法令、公序良俗に反する行為、もしくはお客様が当社約款の規定を守らないことにより当社が損害を被ったときは、当社はお客様から損害の賠償を申し受けます。
2. お客様は、当社から提供される情報を活用し、契約書面に記載された旅行者の権利・義務その他の企画旅行契約の内容について理解するように努めなければなりません。
3. お客様は、旅行開始後に、契約書面に記載された旅行サービスについて、記載内容と異なるものと認識したときは、旅行地において速やかに当社、当社の手配代行者又は旅行サービス提供者にその旨を申し出なければなりません。



2019.12.05-12.12 8days



動物写真家 前川貴行

私立和光高等学校卒業後、エンジニアとしてコンピュータ関連企業に勤務。26歳の頃より写真を独学ではじめ、97年より動物写真家・田中光常氏の助手をつとめる。2000年よりフリーの動物写真家として活動を開始、日本、カナダ、アラスカを主なフィールドとして内外の野生動物の世界と風景をテーマに撮影に取り組み、カメラ雑誌、総合誌のグラビアなどに作品と文章を発表。2008年日本写真協会賞新人賞受賞。第1回日経ナショナルジオグラフィック写真賞グランプリ受賞。(社)日本写真家協会会員。 作品収蔵:東京都写真美術館、柏崎市立博物館ほか。

視察・学術研究・秘境専門 Since1975

国際航空旅行サービス株式会社

(観光庁長官登録旅行業第569号/(社)日本旅行業協会正会員)

〒104-0061 東京都中央区銀座7丁目17番11号 銀座大雄ビル4階
TEL: 03-3545-4611 FAX: 03-3545-4614 (24時間)
E-mail: (古澤) furusawa@kokusaikoku.co.jp 旅行業務取扱主任者: 古澤康信

http://www.kokusaikoku.co.jp

写真・本文の無断転写及び仕様を禁ずる



営業時間 09:00-17:00 (休)土日祝日

視察・学術研究・秘境専門 Since1975

旅行実施: 国際航空旅行サービス(株)

協力: 全日本写真連盟